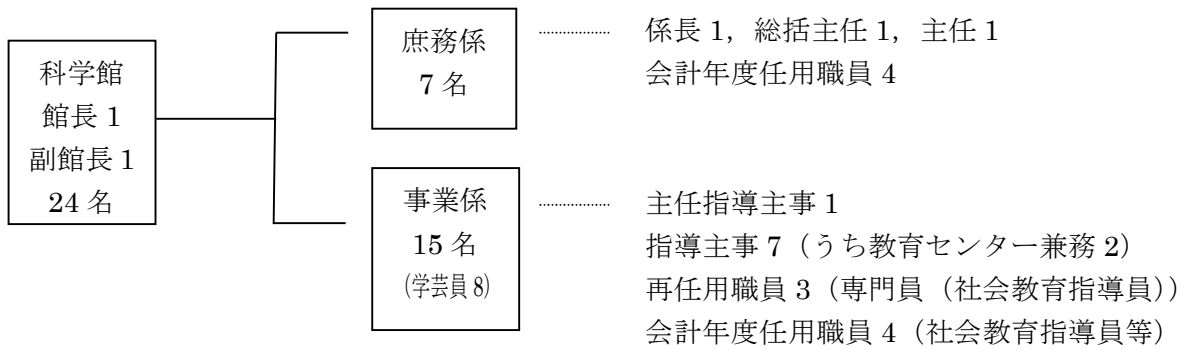


## II 管理運営

### 1 組織概要 (R5.4.1 現在)



## Ⅱ 管理運営

### 2 仙台市科学館協議会

科学館協議会は、学識経験者、社会教育、学校教育関係者の中から教育委員会が委嘱する。協議会は、科学館の運営等に関して館長の諮問に応ずるとともに館長に対して意見をのべる。令和4年度は2回開催された。

#### 仙台市科学館協議会（R5.4.1 現在 敬称略）

|     |        |                              |
|-----|--------|------------------------------|
| 会 長 | 河野 裕彦  | 東北大学名誉教授                     |
| 副会長 | 松崎 雅威  | 仙台市立大沢中学校長                   |
| 委 員 | 磯部 裕子  | 宮城学院女子大学教育学部教育学科教授           |
| 〃   | 佐藤 美嶺  | 公益財団法人みやぎ・環境とくらし・ネットワーク理事    |
| 〃   | 庄子 裕   | 仙台市立荒巻小学校長                   |
| 〃   | 高田 淑子  | 宮城教育大学教育学部教授                 |
| 〃   | 田中 真美  | 東北大学大学院医工学研究科教授              |
| 〃   | 長島 康雄  | 東北学院大学文学部教授                  |
| 〃   | 細野 たかし | 仙台市議会議員                      |
| 〃   | 松田 佳歩  | 特定非営利活動法人 natural science 理事 |