

# 資料 2

## 第70回仙台市児童・生徒理科作品展実績報告について

### 1 開催概要

(1) 会期：令和6年10月12日（土）～10月20日（日）：9日間

(2) 主催

- ・仙台市教育委員会
- ・仙台市小学校教育研究会理科研究部会
- ・仙台市中学校理科教育研究会

(3) 部門及び出品点数

・部門

【研究の部】：観察・実験・調査をとおした自然科学対象の研究

【標本の部】：動物・植物の標本，岩石・鉱物・化石の標本

【科学工作の部】：科学的な原理や機構を使った工作

・1校あたりの出品点数

【小学校】：研究の部2点，標本の部1点，科学工作の部1点

その他に，部門を問わず3点まで増やすことができる。

【中学校】：研究の部3点，標本の部2点，科学工作の部2点

その他に，部門を問わず2点まで増やすことができる。

(4) 各学校からの出品された作品数 ( ) 内の数字は昨年度のもの

	研究の部					標本の部			科学工作の部	合計
	物理	化学	動物	植物	地学	動物	植物	地学		
小学校	44 (40)	65 (57)	43 (37)	35 (30)	18 (19)	14 (20)	6 (5)	11 (15)	40 (39)	276 (262)
中学校	14 (13)	9 (12)	11 (13)	14 (16)	1 (9)	4 (9)	6 (6)	4 (3)	4 (9)	67 (90)

### 2 審査

(1) 方法

一次審査は，各分野につき小中学校理科研究会会員2名以上が審査員として各審査規準に基づいた4段階で評価を行い，合議により受賞作品候補を選考。

二次審査は，学識経験者，小中学校理科研究会会員，科学館職員の三者で審査を行い，審査規準に基づいた5段階で評価を行い，合議により各賞を選考。

(2) 審査日及び審査員

【一次審査】小・中学校...令和6年9月19日（金）小学校理科部会会員22名  
中学校理科部会会員34名

【二次審査】小学校...令和6年9月26日（木）学識経験者6名，科学館指導主事6名  
小学校理科部会会員6名

中学校...令和6年9月27日（金）学識経験者6名，科学館指導主事6名  
中学校理科部会会員6名

(3) 各賞

- ①市長賞：教育長賞のうち，特に優れている作品
- ②教育長賞：部会長賞のうち，多くの観点で基準を満たし，優れている作品
- ③審査員特別賞：教育長賞の基準に満たないが，特にすぐれた観点を有する作品
- ④部会長賞：各学校を代表するに値する作品

(4) 審査規準 (審査の観点)

研究の部	<ol style="list-style-type: none"> <li>1. 研究のねらいと内容の整合性</li> <li>2. 検証方法の工夫</li> <li>3. 条件設定や検証データ数</li> <li>4. 結果のまとめかたと表し方</li> <li>5. 結果をふまえた考察</li> </ol>
標本の部	<ol style="list-style-type: none"> <li>1. 採集と作製の動機・目的</li> <li>2. 目的に迫るための適切な採集</li> <li>3. 個々の標本資料の処理技能</li> <li>4. 標本作品としての全体のまとまりと、目的に即したリストの作成</li> <li>5. 作製の過程や結果から学んだことと感想</li> </ol>
科学工作の部	<ol style="list-style-type: none"> <li>1. 科学工作であること (図工・美術作品との区別)</li> <li>2. 発想(着想・ひらめき)の独創性</li> <li>3. 作製過程での工夫と努力 (作製と検証の手法や手段)</li> <li>4. 各部の強度や接続状態, バランス, 滑らかさなど</li> <li>5. 細部の仕上げと全体の美しさ</li> </ol>

3 審査結果 ( ) 内の数字は昨年度の結果

■市長賞

	研究の部	標本の部	科学工作の部	合計
小学校	2/205	0/31	2/40	4/276 (3/262)
中学校	2/49	0/14	0/4	2/67 (2/94)

■教育長賞

	研究の部	標本の部	科学工作の部	合計
小学校	4/205	2/31	4/40	10/276 (17/262)
中学校	2/49	2/14	1/4	3/67 (5/94)

■審査員特別賞

	研究の部	標本の部	科学工作の部	合計
小学校	5/205	1/31	1/40	7/276 (8/262)
中学校	1/49	2/14	0/4	4/67 (4/94)

■部会長賞

	研究の部	標本の部	科学工作の部	合計
小学校	194/205	28/31	33/40	255/276 (246/262)
中学校	44/49	10/14	3/4	58/67 ( 87/94)

■市長賞受賞作品

【小学校】

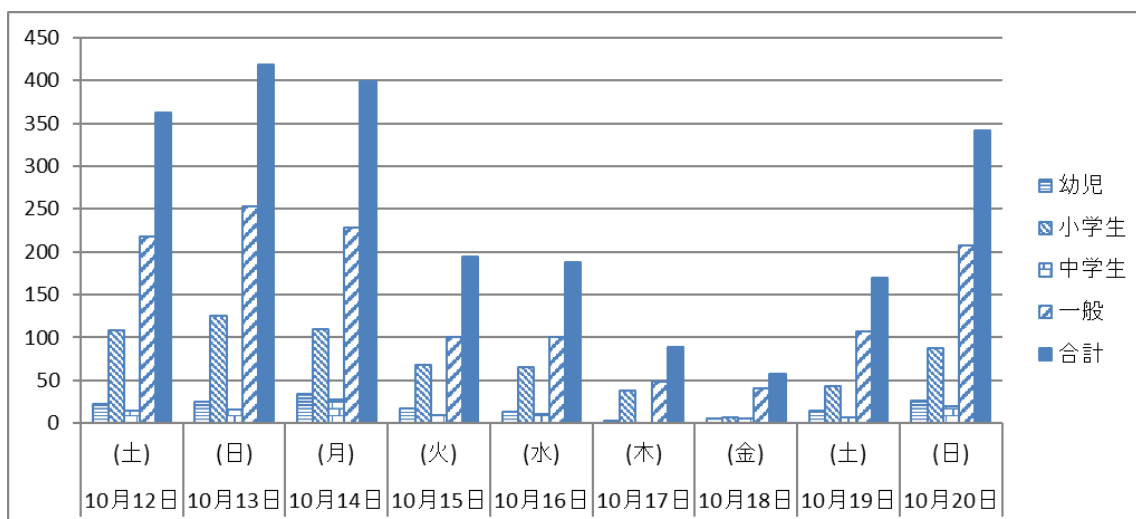
部門	作品名	学年
研究	ナミアゲハとクロアゲハの観察と行動の研究	2
研究	カブトムシの大きさ(おもさ)はいでんするのか	3
科学工作	無線で知らせる大雨予想装置	6
科学工作	潜望鏡と電気やプーリーの仕組みを使った リモートエクスプロレーション	4

【中学校】

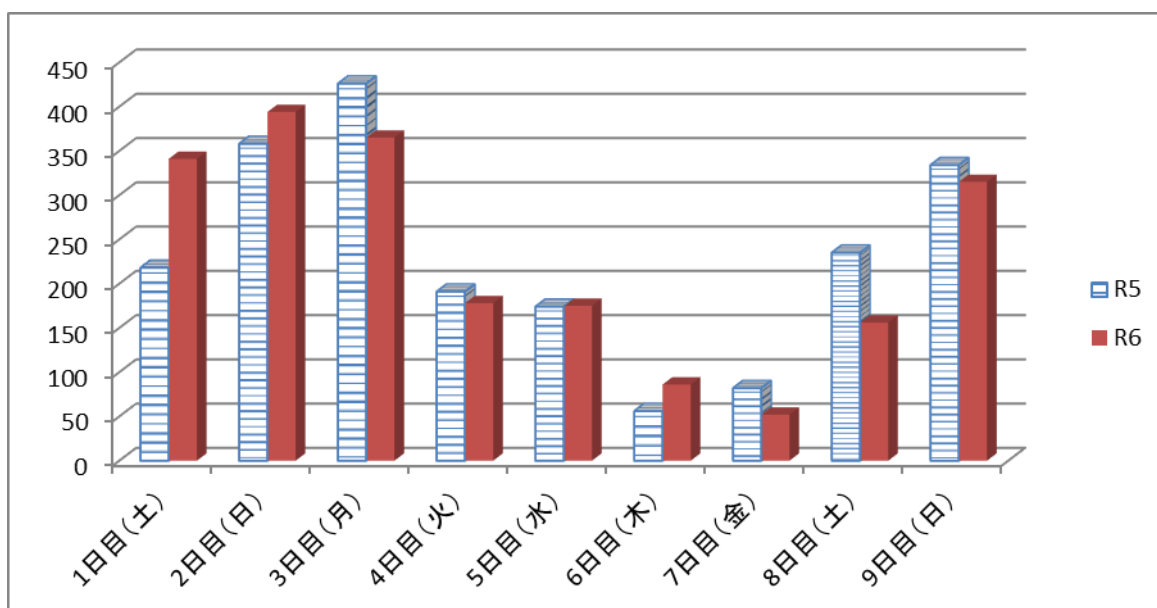
部門	作品名	学年
研究	アユ ( <i>Plecoglossus altivelis</i> ) の 食性の変化による上下両顎角度と腸管比の変化	3
研究	チューリップ球根の栽培条件の検討 ～仙台市における最適条件を求めて～	3

4 入場者数（昨年度データ）

	幼児	小学生	中学生	一般	合計(含幼児)		合計(除幼児)	
					R6年度	R5年度	R6年度	R5年度
1日目 10月12日(土)	22	108	15	218	363	237	341	218
2日目 10月13日(日)	25	125	16	253	419	383	394	358
3日目 10月14日(月)	34	110	27	228	399	473	365	426
4日目 10月15日(火)	17	68	9	101	195	214	178	191
5日目 10月16日(水)	13	65	10	100	188	182	175	174
6日目 10月17日(木)	3	38	0	48	89	61	86	56
7日目 10月18日(金)	5	7	5	40	57	84	52	82
8日目 10月19日(土)	14	43	6	107	170	245	156	235
9日目 10月20日(日)	26	88	20	207	341	370	315	334
計	159	652	108	1302	2221	2249	2062	2074



【日別来館状況】



【開催日比較 (全年度との比較)】

※参考資料【自由研究の進め方を学ぼう (自由研究教室) 6/22, 6/23 実施 参加者数】

年度	合計	低学年 研究	中学年 研究	高学年 研究	中学校 研究	植物 標本	動物 標本	地学 標本	科学 工作
R6	258	46		28		40	42	72	30
R5	149	23		27		4	19	60	16
R4	92	20		7		15	12	24	14
R3	140	23		16		25	14	39	23
R2	新型コロナウイルス感染拡大防止の観点から実施せず。								

※R6年度は、定員を設けず事前申込制として実施。

※R3～5年度は、定員を先着40組 (付添い含め上限100名) として実施。

※参加者数には保護者を含む。