

成長が見られないイシガレイ

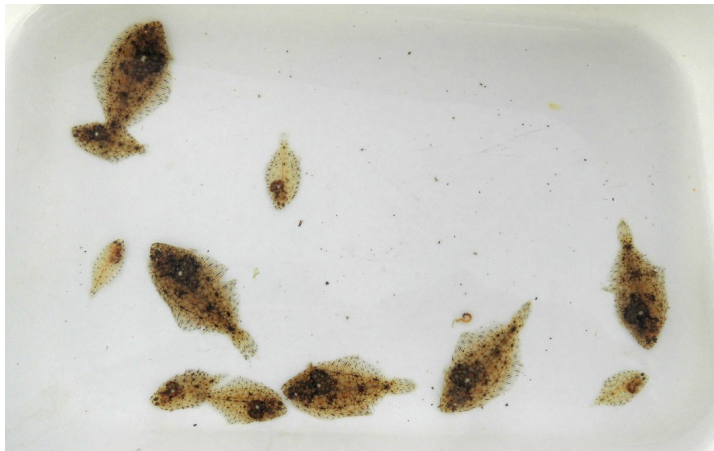
■先月と比較して成長が見られない

(Table.1 採集した稚魚の全長と数・平均全長)

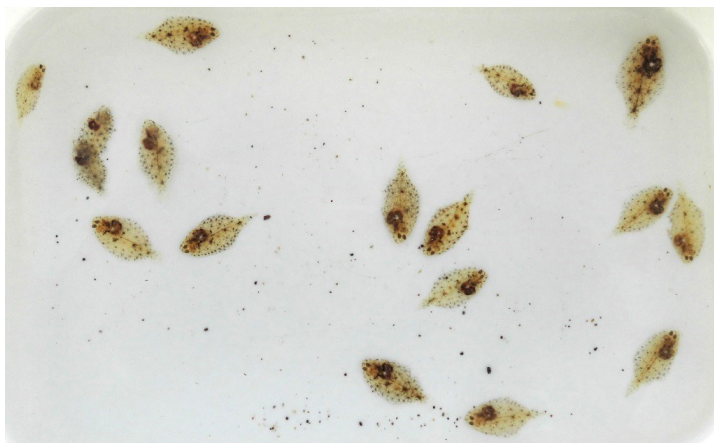
今回の調査でもイシガレイの稚魚を採集することができた。しかし、先月と比較して成長が見られなかった。Table.1は、今回採集した稚魚の全長と採集数、及び平均全長である。およそ1ヶ月の間の成長が見られない。これは2月から3月にかけて、新たに小型の稚魚が多数接岸したためではないかと思われる。

潟湖内では1匹だけだが、大型の個体を採集した。採集場所は、水門近くの砂地である。潟湖内の他の場所では採集できなかった。

全長	1.5cm	2.0cm	2.5cm	3.0cm	3.5cm	4.0cm	2/23 平均	3/21 平均
河口	15	2					2.0cm	1.6cm
水門付近	3	4	2	2	1		2.2cm	2.3cm
潟湖内						1		



(Fig.1 水門付近で採集した稚魚)



(Fig.2 河口で採集した稚魚)



(Fig.3 水門付近で採集した稚魚)



(Fig.4 河口で採集した稚魚)



(Fig.5 潟湖内で採集した稚魚)