

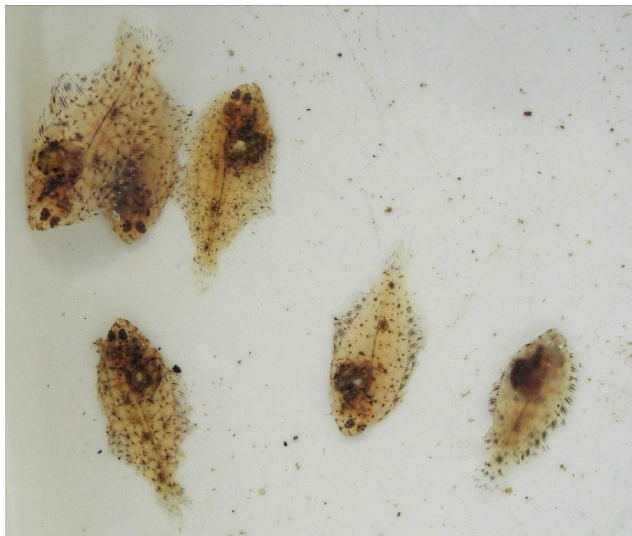
接岸したイシガレイ

■接岸したイシガレイ稚魚

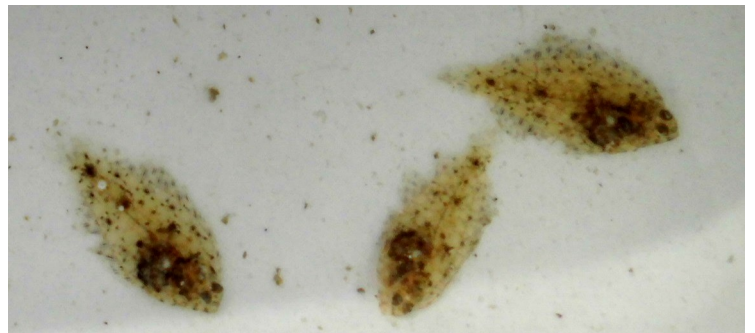
これまでの調査では、2月頃に全長2cm程度のイシガレイ稚魚が接岸していた。今年も、今回の調査で河口、導流堤の水門付近でイシガレイの稚魚を採集することができた (Table.1 Fig.1~4)。潟湖内では採集することができなかった。

全長	1.5cm	2.0cm	2.5cm
河口	1	4	1
水門付近	0	7	3

(Table.1 採集した稚魚の全長と数)



(Fig.1 河口で採集した稚魚)



(Fig.3 水門付近で採集した稚魚)



(Fig.2 河口で採集した稚魚)



(Fig.4 水門付近で採集した稚魚)

■イシガニの稚ガニ

蒲生干潟では、夏から秋にかけてガザミの稚ガニが観察されるが、今回の調査では、初めてイシガニの仲間の稚ガニを採集した (Fig.5.6)。甲幅15mm程度の雌の個体であった。



(Fig.5 イシガニ)



(Fig.6 腹面)