

蒲生干潟の地形調査76 2022年7月

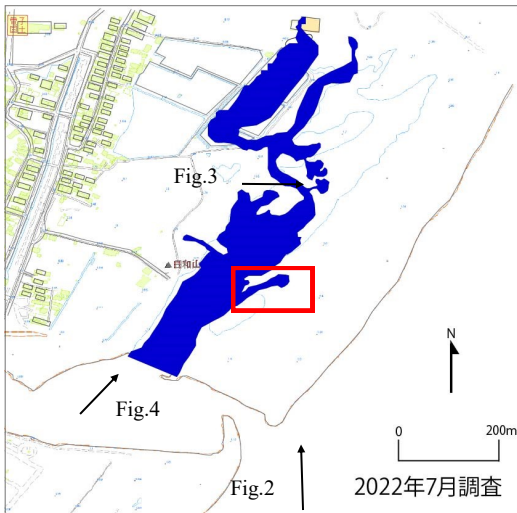


Fig.1 GPS 簡易測量結果



Fig.2 潟湖全体の様子（南東側からドローン撮影）



Fig.3 水たまりの流出箇所（西側から撮影）



Fig.4 潟湖南側の様子（南側からドローン撮影）

調査日 2022年7月20日（水）9:50～11:20 ※満潮時刻7:47（潮位125cm）

Fig.1はGPS簡易測量による7月の汀線である。潟湖最北部は、2022年6月の調査と同様に、今回の調査でも潟湖が出現していた。南東側潟湖は6月の調査と同様につながっていた（Fig.1□部分、Fig.2□部分、Fig.4□部分）。また、潟湖中央部は6月の調査と同様に分断はなく、東側の水たまり、および水たまりから潟湖への流出箇所が2カ所あった（Fig.3）。七北田川河口付近（Fig.2）では、今回も右岸砂州が大きく張り出していた。前回までの調査と同様に左岸砂州は見られない。

（青沼 一岳）