

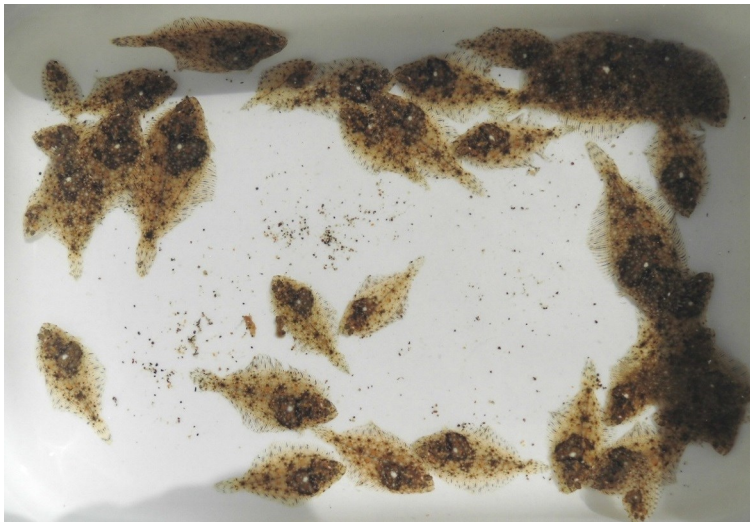
数多くのイシガレイ

■多数のイシガレイ稚魚

今回の調査では、河口・水門付近で数多くのイシガレイ稚魚を採集した (Table.1)。これまでにないほど数多くの稚魚が確認され、手網での採集は河口・水門付近とも10回を要しなかった。Fig.4は河口で採集した稚魚であるが腹部が大きく膨らんだ個体が河口・水門付近ともに多く見られた。餌は十分に存在するのであろう。潟湖内では2匹しか採集できなかったが、大型の個体であった。

全長	1.5cm	2.0cm	2.5cm	3.0cm	3.5cm	4.0cm	4.5cm	5.0cm	5.5cm	平均全長
河口	8	7	15	9	0	1	1	0	0	2.4cm
水門付近(河口側)	7	7	18	8	2	1	0	0	0	2.4cm
潟湖内	0	0	0	0	0	0	1	0	1	5.0cm

(Table.1 イシガレイの全長と採集個体数)



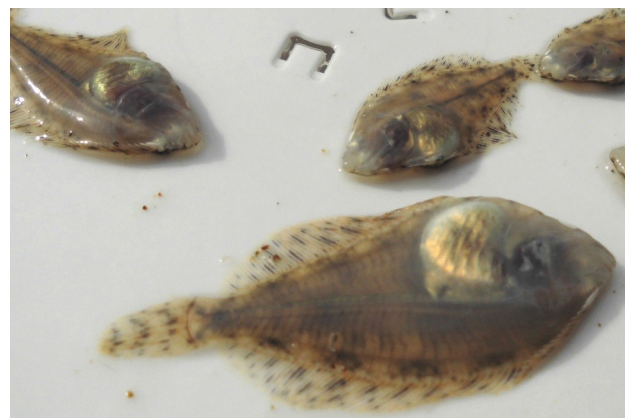
(Fig.1 水門付近で採集した多くのイシガレイ)



(Fig.2 水門付近で採集したイシガレイ)



(Fig.3 潟湖内で採集したイシガレイ 最大の個体)



(Fig.4 腹部が膨らんだイシガレイ)

(佐藤 賢治)