

蒲生干潟の地形調査67 2021年10月

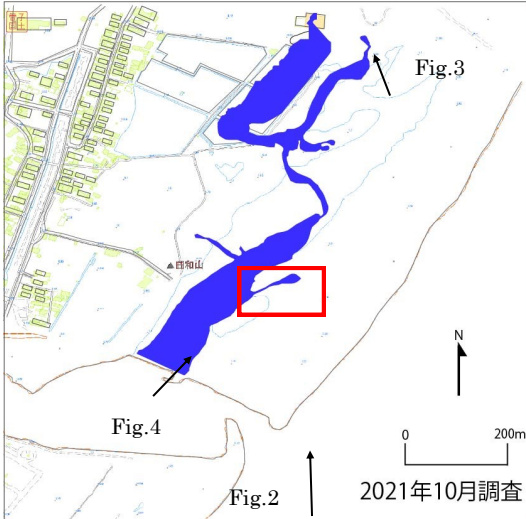


Fig.1 GPS 簡易測量結果



Fig.2 潟湖全体の様子（南東側からドローン撮影）



Fig.3 潟湖中央部東側の様子（西側から撮影）



Fig.4 潟湖南西側の様子（南西側からドローン撮影）

調査日 2021年10月14日（木）9:30～11:00 ※干潮時刻3:38（潮位44cm）

Fig.1はGPS簡易測量による10月の汀線である。潟湖最北部は、2021年9月の調査と同様に、今回の調査でも潟湖が出現していた（Fig.3）。また、南東側潟湖は9月の調査と同様に、今回の調査でもつながっていた（Fig.1□部分、Fig.2□部分、Fig.4□部分）。潟湖南西側では、水がたまり潟湖が広がっている状況は9月に続き見られなかった（Fig.4□部分）。七北田川河口付近（Fig.2）では右岸砂州が大きく張り出していた。また、前回調査時同様に左岸砂州は見られない。