

蒲生干潟の地形調査66 2021年9月

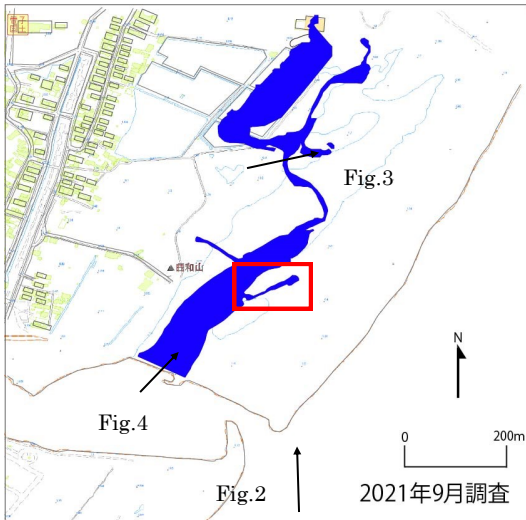


Fig.1 GPS 簡易測量結果



Fig.2 潟湖全体の様子（南東側からドローン撮影）



Fig.3 潟湖中央部東側の様子（西側から撮影）



Fig.4 潟湖南西側の様子（南西側からドローン撮影）

調査日 2021年9月15日（水）9:50～11:30 ※干潮時刻4:03（潮位43cm）

Fig.1はGPS簡易測量による9月の汀線である。潟湖最北部は、2021年8月の調査と同様に、今回の調査でも潟湖が出現していた。また、南東側潟湖は8月の調査と同様に、今回の調査でもつながっていた（Fig.1□部分、Fig.2□部分、Fig.4□部分）。潟湖中央部東側が分断されていた（Fig.3、Fig.4□部分）。潟湖南西側では、水がたまり潟湖が広がっている8月の状況は見られなかった（Fig.4□部分）。七北田川河口付近（Fig.2）では右岸砂州が大きく張り出していた。また、前回調査時同様に左岸砂州は見られない。

（青沼 一岳）