



仙台市科学館 蒲生調査レポート 速報版

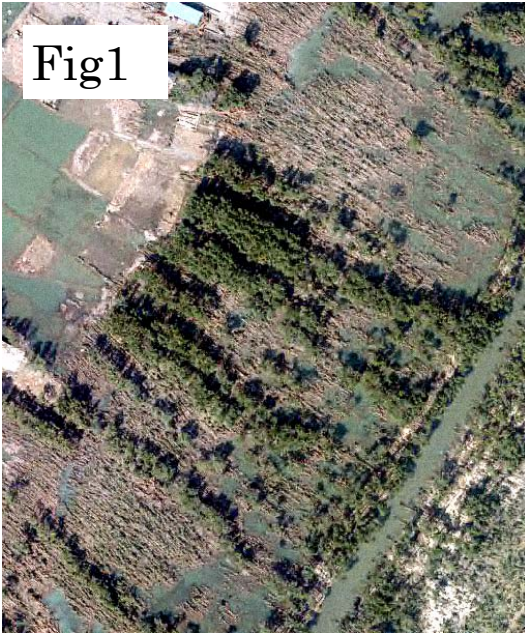
No.22

〒981-0903 仙台市青葉区台原森林公園4番1号
仙台市科学館 事業係
TEL:022-276-2201 FAX:022-276-2204
<http://www.kagakukan.sendai-c.ed.jp/>

2011.11.5

仙台湾岸防潮マツ林の被害(2)

列状倒木の成因を考える



東北地方太平洋沖地震により発生した津波で、仙台湾岸域の防潮マツ林も大きな被害を受けました。植栽後の年数が経過した林分では列状に倒木が発生するという現象が確認できました。

Fig1はその空中写真です。その実態をとらえるために、倒木の様子を抜き出してみたものがFig2です。

列の幅も海側が広く、陸側に行くに従って幅が狭くなっているという傾向を読み取ることができます。

海側から押し寄せた津波が地表面のわずかな凹凸で防潮林に影響を及ぼしたのではないかと思います。



※空中写真は国土地理院のホームページからダウンロードして用いました。

(長島康雄)