

## イシガレイ稚魚の接岸

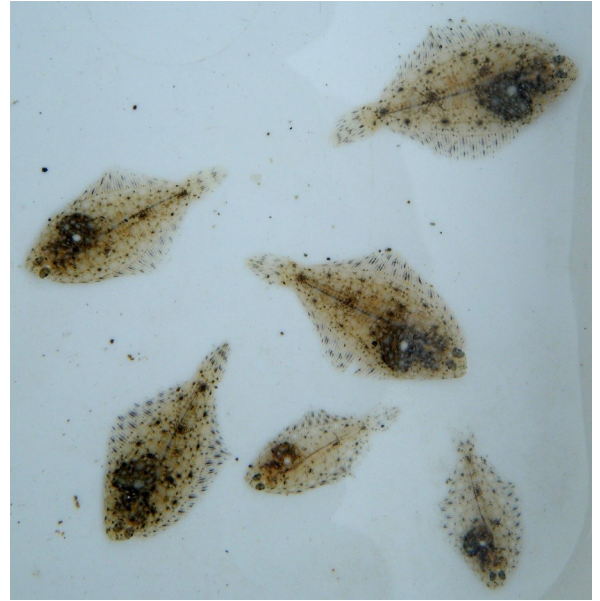
### ■今年最初のイシガレイ

堤防工事のため、例年の採集場所 (Fig.1A) へ入ることができないため、より海に近い場所 (Fig.1B) で採集を試みているが、今回の調査で初めてイシガレイを6匹採集することができた (Fig.2)。全長は2cm (Fig.3) ~3cmである。Fig.1BはAより流れが速く、石の陰などの流れが弱められる場所で採集できた (Fig.4 囲み)。同所ではマゴチ (Fig.5) やヒメハゼ (Fig.6) も採集された。

潟湖内でも採集を試みたが、採集することはできなかった。Fig.7は通水部であるが、潟湖への入り口が狭く、稚魚が入り込むのは難しいかもしれない。



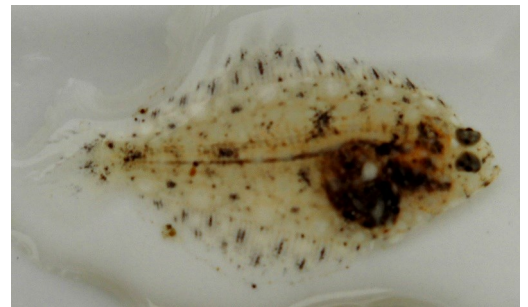
(Fig.1 蒲生干潟・七北田川河口)



(Fig.2 イシガレイ稚魚)



(Fig.4 採集地点)



(Fig.3 イシガレイ稚魚)



(Fig.5 マゴチ)



(Fig.7 潟湖との通水部)



(Fig.6 ヒメハゼ)