

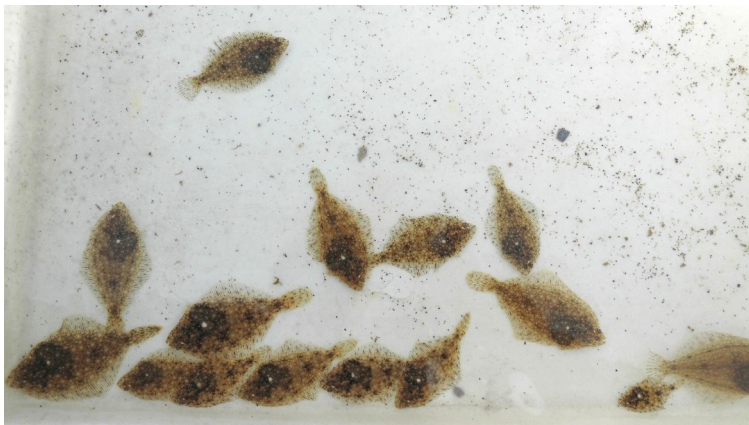
順調な成長

■イシガレイの順調な成長

今回の調査では、15匹のイシガレイ稚魚を採集した（Fig.1）。Fig.2は最大の個体，Fig.3は最小の個体である。七北田川河口のイシガレイは順調に成長しており（Table.1），4月の平均全長4.1cmはこれまでで最大である（レポートNo.209参照）。

	平均全長	1.5cm	2.0cm	2.5cm	3.0cm	3.5cm	4.0cm	4.5cm	5.0cm
2月16日	1.7cm	4匹	2匹	0	0	0	0	0	0
3月15日	2.4cm	1匹	1匹	6匹	1匹	0	0	0	0
4月12日	4.1cm	0	0	1匹	0	4匹	5匹	1匹	4匹

(Table.1 イシガレイの全長と採集個体数)



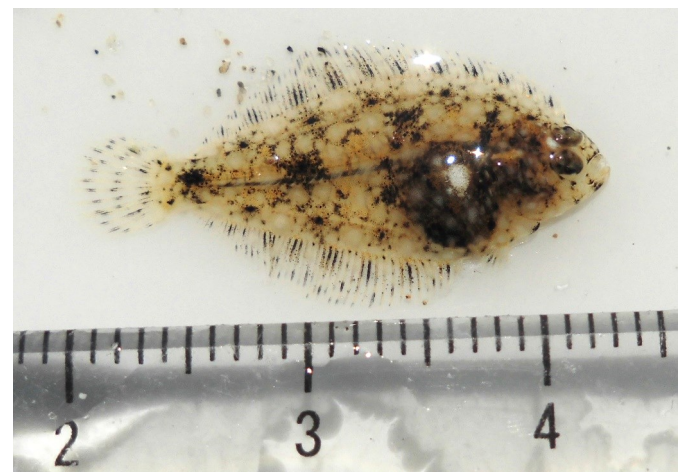
(Fig.1 採集したイシガレイ)



(Fig.2 最大の個体)

■エビジャコの確認

今年の2,3月の調査では、イシガレイの他の底生生物は全く採集できなかったが、今回はエビジャコを4匹採集した（Fig.4）。今後、他の生物が河口へ侵入して来るか目を向けていきたい。



(Fig.3 最小の個体)

(Fig.4 エビジャコ)