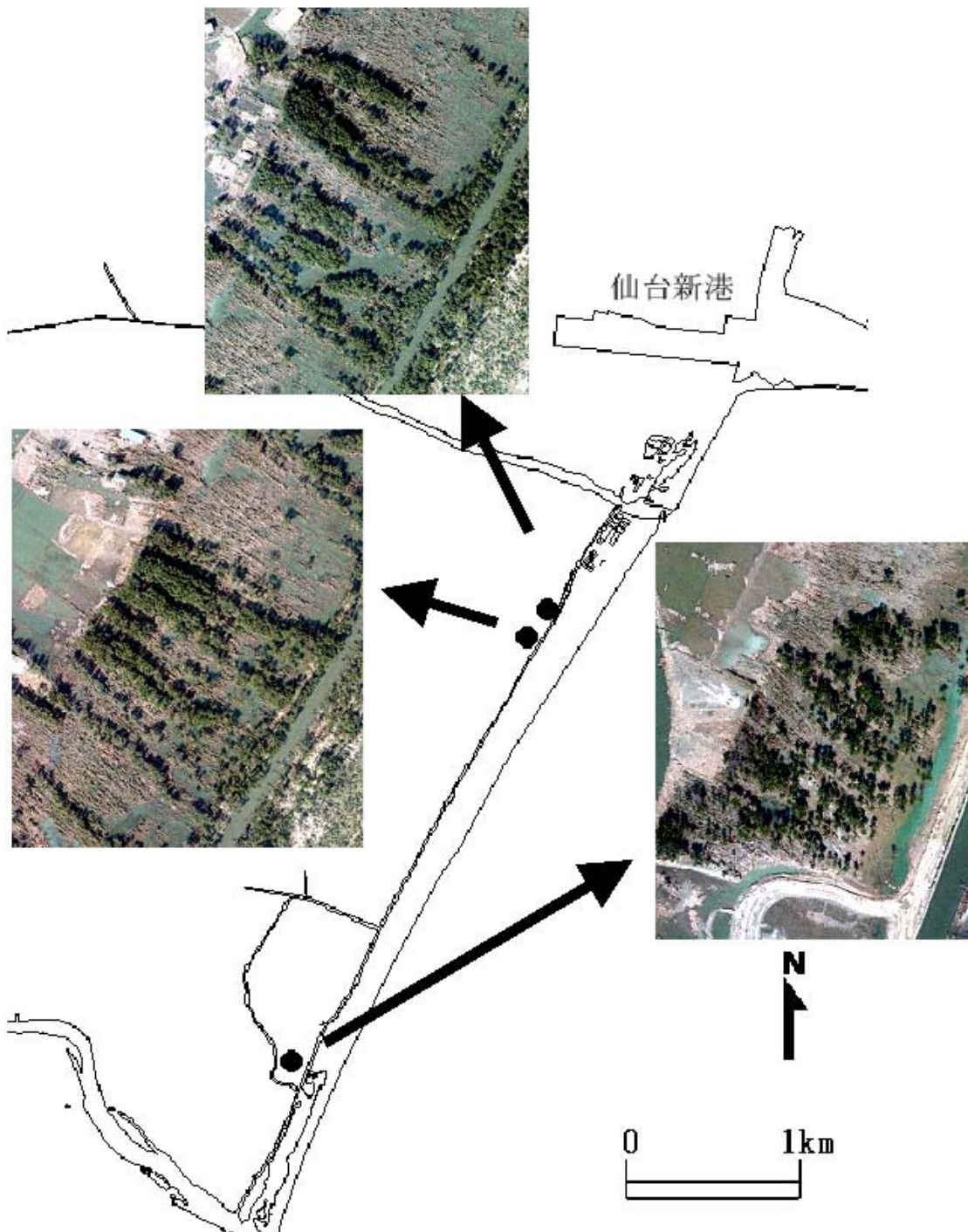


仙台湾岸防潮マツ林の被害(1)

列状倒木

東北地方太平洋沖地震により発生した津波で、仙台湾岸域の防潮マツ林も大きな被害を受けました。植栽後の年数が経過した林分では列状に倒木が発生するという現象が確認できました。



※空中写真は国土地理院のホームページからダウンロードして用いました。